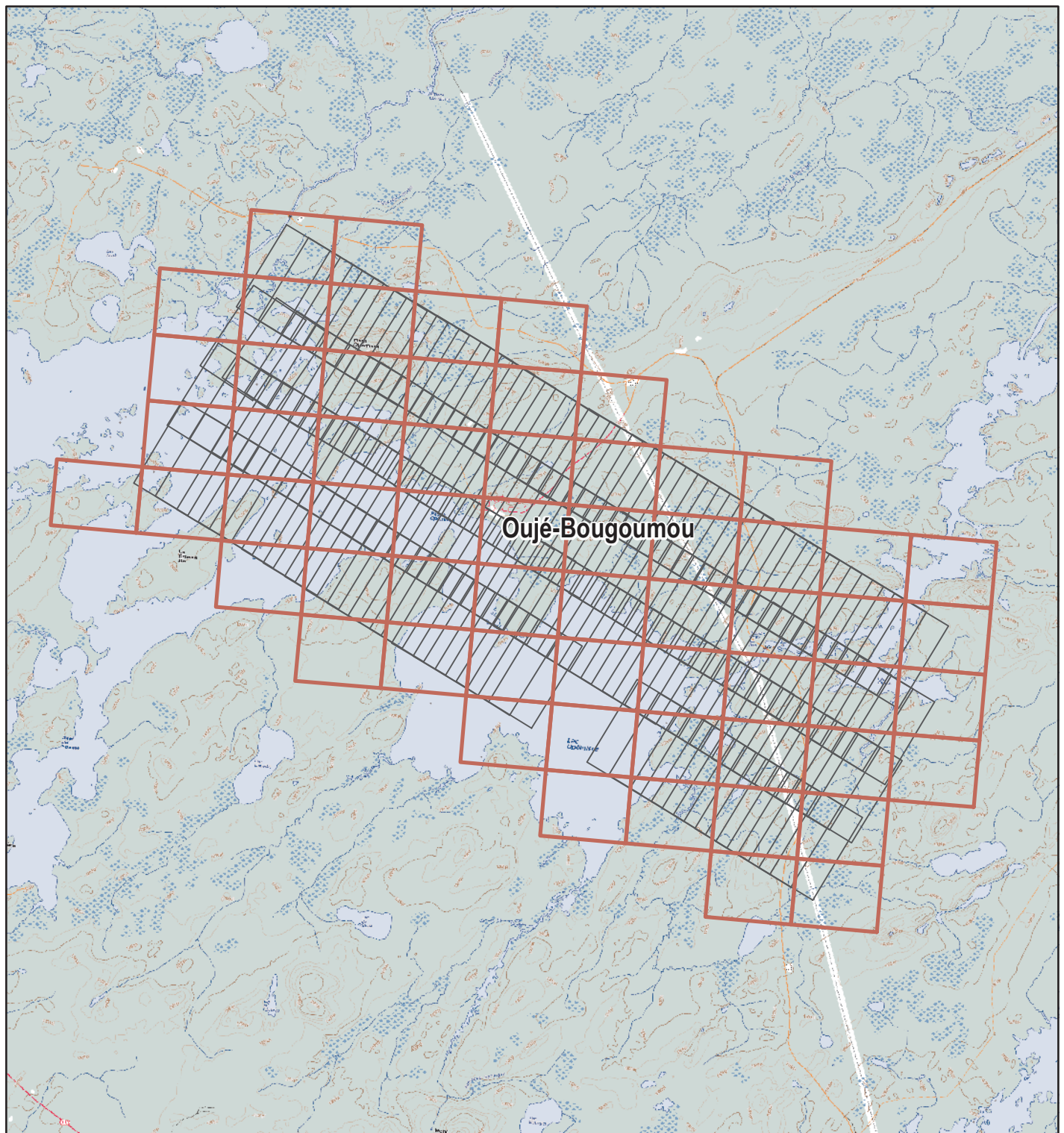


# Connaissance géographique des milieux nordiques



## Acquisition de levés laser aéroportés pour les villages cris



Document de travail, février 2011



### Territoire à cartographier

-  Photo aérienne
-  Feuillet 1/2 000

### Réalisation

Ministère des Ressources naturelles et de la Faune  
Direction générale adjointe de l'information géographique  
Note : Le présent document n'a aucune portée légale.

©Gouvernement du Québec, 2011



Ressources naturelles  
et Faune

Québec 