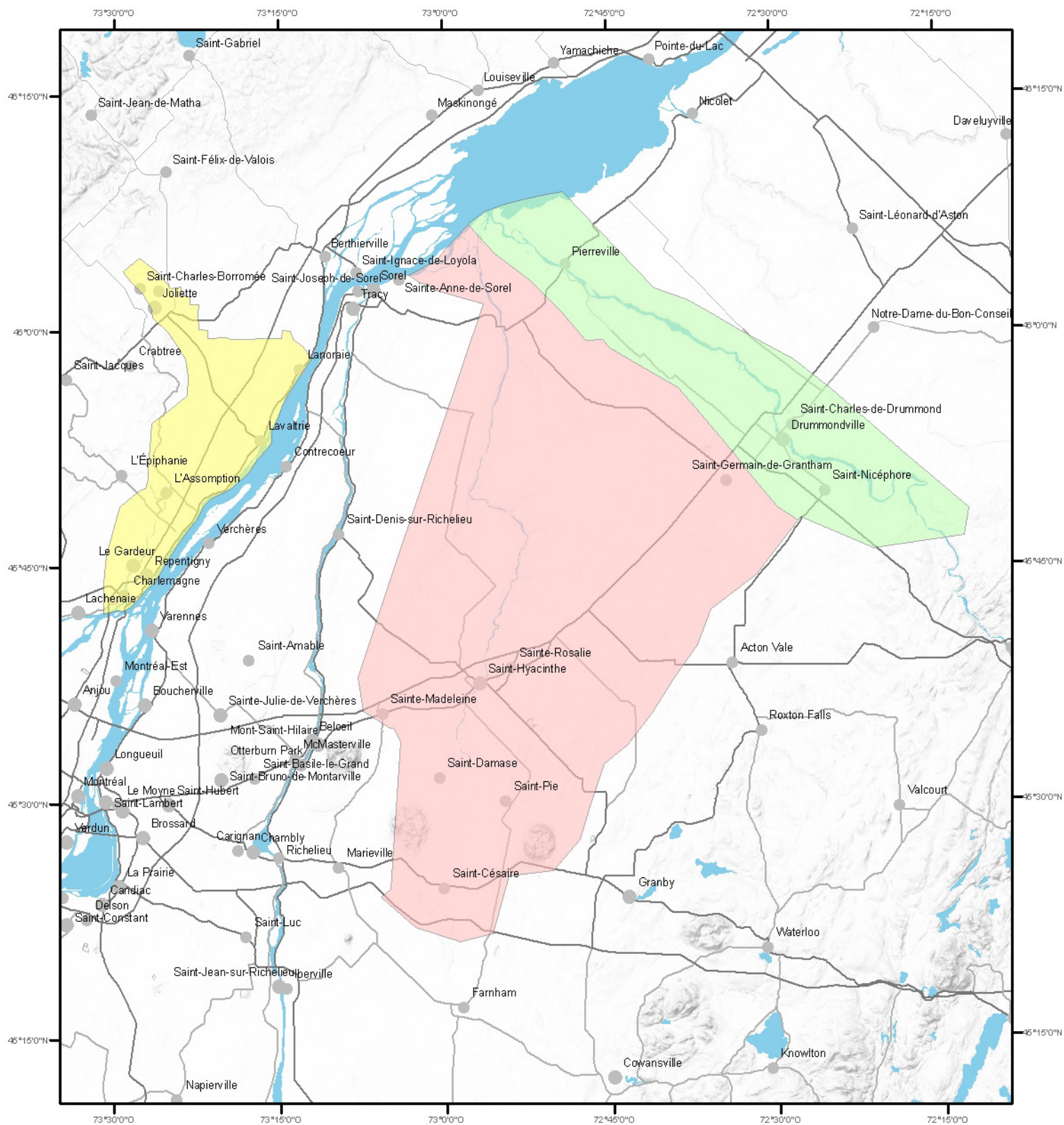


# Index du territoire d'intervention



## Territoire d'intervention

- Secteur Yamaska couvrant 22459 km<sup>2</sup>
- Secteur Saint-François couvrant 7131 km<sup>2</sup>
- Secteur L'Assomption couvrant 3849 km<sup>2</sup>

Projection cartographique : Mercator transverse modifiée, zone de 3°  
Système de coordonnées planes du Québec (SCOPQ), fus eau 8

0 5 km

## Réalisation

Production : Ministère des Ressources naturelles et de la Faune  
Direction générale adjointe de l'information géographique  
Note : Le présent document n'a aucune portée légale.

© Gouvernement du Québec, 1<sup>er</sup> trimestre 2011

Ressources naturelles  
et Faune

Québec